

CHATEAU DE CRUZEAU

St Médard d'Eyrans, le 11 mai 2023

Mesdames, Messieurs

Pour donner suite aux problèmes rencontrés sur nos parcelles du lieu-dit des Brouilleaux après la construction du bassin de rétention des rosiers, nous aurions besoin de faire un complément de drainage et de captage des eaux de surface qui dévalent aujourd'hui le long de la clôture du bassin au lieu de se diriger dans la noue qui a été terrassée en amont du bassin de rétention.

Nous vous avons joint le plan des travaux que nous souhaitons réaliser.

Pour résoudre ce problème nous proposons de capter les eaux de surface dans une nouvelle noue juste avant qu'elles n'arrivent au fossé le long des maisons. Cette noue serait reliée à l'entrée de la noue existante sur le bassin. Il n'y a pas besoin de faire d'étude de débit de cette arrivée d'eau car nous cherchons uniquement à ramener le flux d'eau dans le bassin qui aurait dû y arriver naturellement par la noue. Cette solution de captage permet d'éviter de terrasser le long du grillage et ainsi de le déchausser ou de le modifier.

Ensuite, pour les eaux à capter en profondeur (récupération des drains existants qui ont été mis à jour), nous poserions 1 drain Ø100 le long des bordures des 2 parcelles sur 162ml pour l'une et 34ml pour l'autre.

Au niveau du débit, on considère habituellement qu'un drain arrive à capter latéralement sur une emprise de 8m. Le débit d'un drainage à considérer selon les abaques d'Oltmanns est de 1,5l/s/Ha.

On obtient donc le débit suivant :

$$1.5l/s/Ha \times ((162+34ml) \times 8m)/10\ 000 = 1.5l/s/Ha \times 0.1568 = 0.2352l/s = 0.847m^3/Heure$$

Nous souhaiterions effectuer ces travaux au plus vite car nous devons planter de la vigne sur les parcelles cadastrales C 208 et C 446.

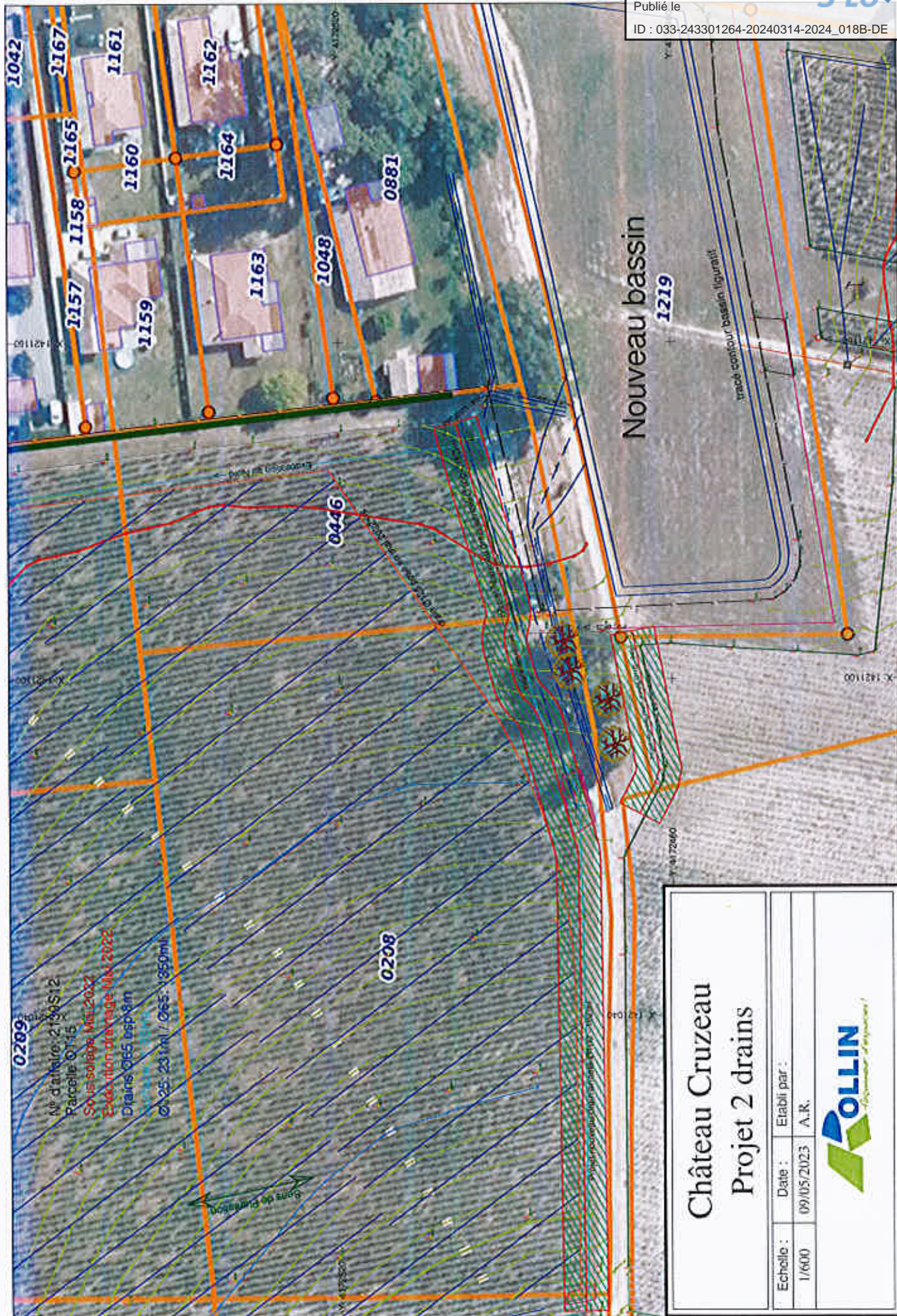
Tout est prêt pour planter mais nous devons au préalable assurer le bon écoulement des eaux de surface. Plus on plante tard, plus la pousse de la vigne est compliquée et va nécessiter de l'arrosage.

Merci de votre compréhension. Nous sommes à votre disposition pour un rendez-vous sur le terrain afin de clarifier les travaux envisagés.

Recevez l'expression des mes sentiments les meilleurs.

Emilie Boullé
Responsable d'Exploitation





N° d'affaire: 2139S12
Parcelle 0115
Sous solage MS2022
Etude d'implantation de drainage
Drains Ø65 esp 8 m
Ø: 25, 23 m // Ø65: 1850 m

Château Cruzeau Projet 2 drains

Echelle :	Date :	Elabli par :
1/600	09/05/2023	A.R.