

pose BTS 240AI
(dans TPC Ø160
posé par SDEEG)

Poste
"MARCO"
33274P0059

SIGNATURES :

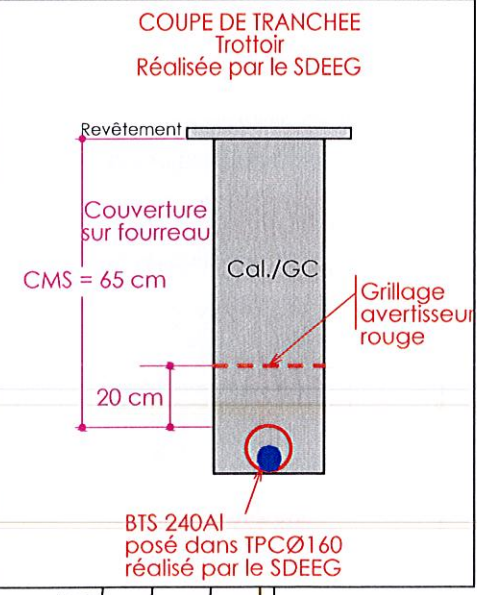
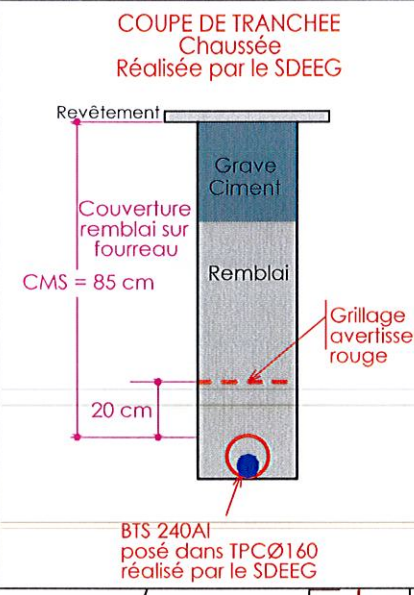
BON POUR ACCORD,
Le :

pose BTS 240AI
(dans TPC Ø160 posé
par SDEEG)
+TPCØ160 en attente
par Fonçage

pose BTS 240AI
(dans TPC Ø160 posé
par SDEEG)
+TPCØ160 en attente

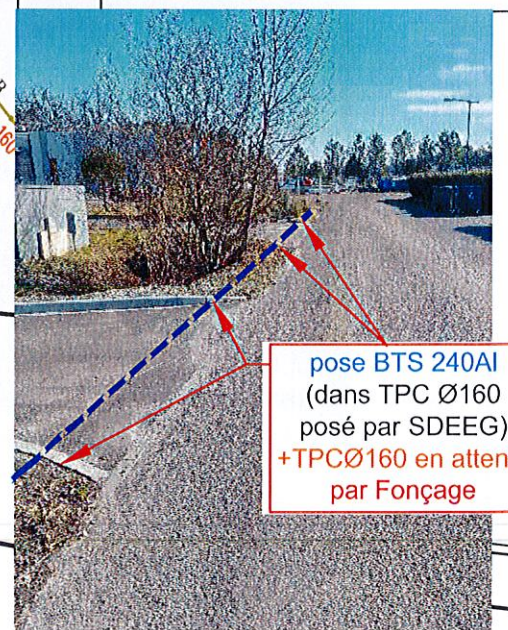
pose BTS 240AI
(dans TPC Ø160 posé
par SDEEG)
+TPCØ160 en attente
par Fonçage

pose BTS 240AI
(dans TPC Ø160
posé par SDEEG)
+TPCØ160 en attente
par Fonçage

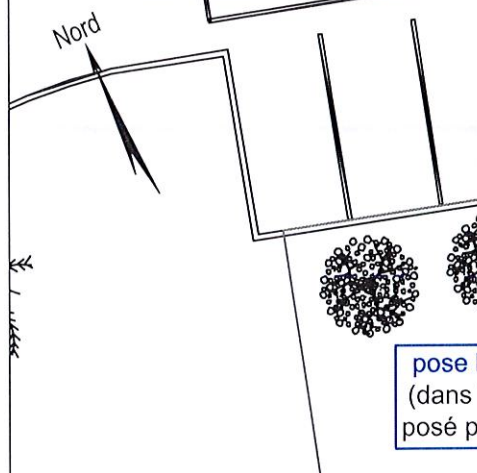
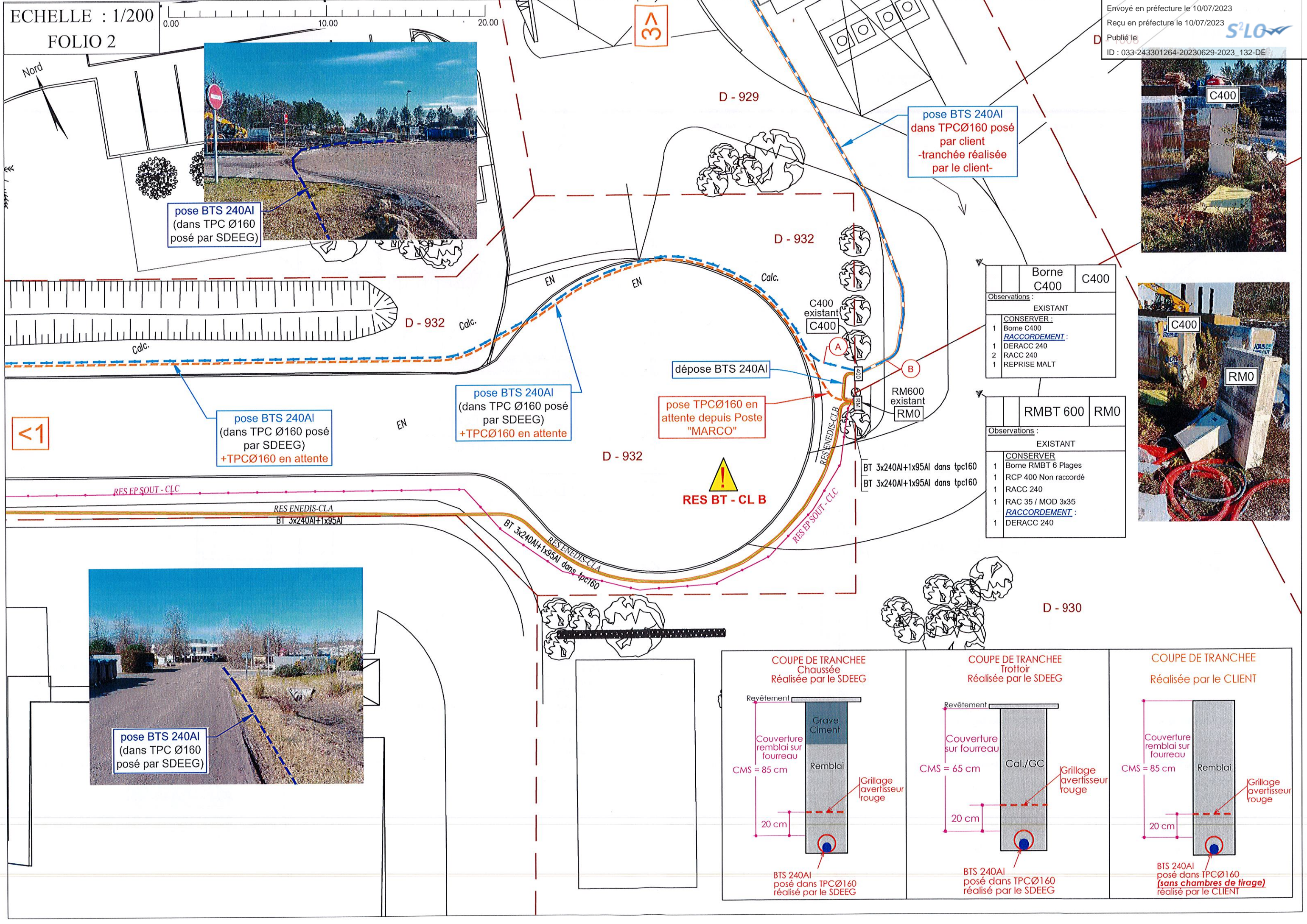
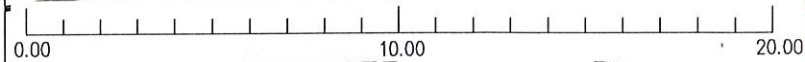


ETIQUETTE POSTE HTA/BTA
 POSTE HTA/BTA : "MARCO" 33274P0059

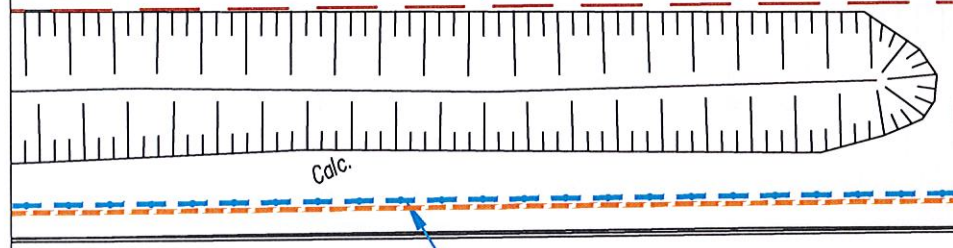
Désignation	Existant	Projeté
Type		
Puissance transfo.		
Tableau HTA		
Raccordement HTA	2 HTA 150AI	
Liaison transfo-tableau		
Nombre départs BTA	2 BTS 240 AI	1 BTS 240 AI
Tableau BTA		
EP-Télécommandes-Divers		
Réglage prise transfo à vide		



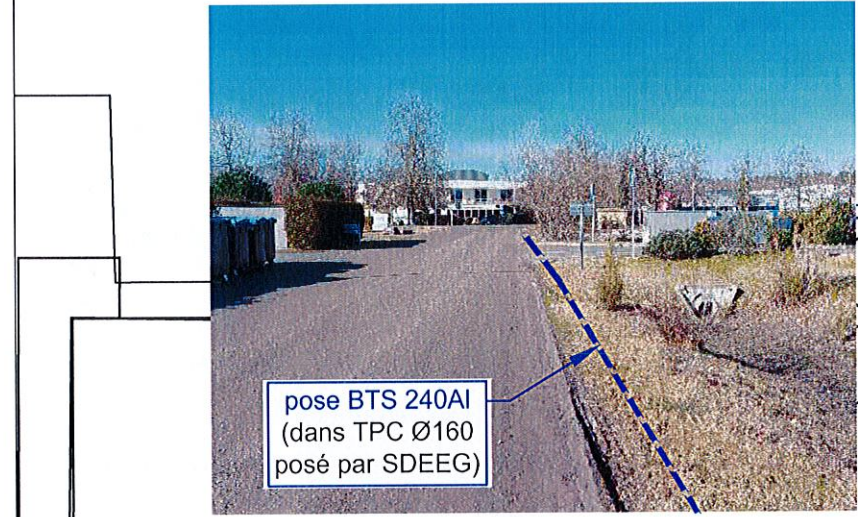
2 >



pose BTS 240AI
(dans TPC Ø160
posé par SDEEG)

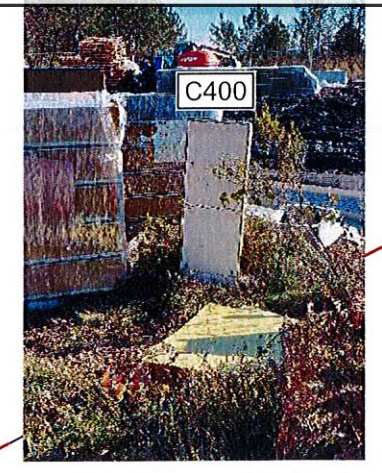


pose BTS 240AI
(dans TPC Ø160
posé par SDEEG)
+TPCØ160 en attente

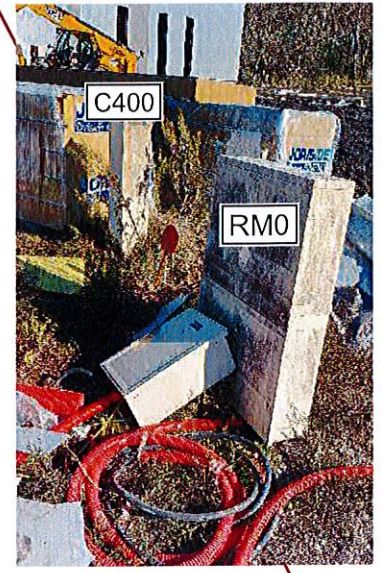


pose BTS 240AI
(dans TPC Ø160
posé par SDEEG)

pose BTS 240AI
dans TPCØ160
posé
par client
-tranchée réalisée
par le client-



C400



RM0

	Borne C400	C400
Observations :		
EXISTANT		
CONSERVER :		
Borne C400		
RACCORDEMENT :		
1	DERACC 240	
2	RACC 240	
1	REPRISE MALT	

	RMBT 600	RM0
Observations :		
EXISTANT		
CONSERVER :		
Borne RMBT 6 Plages		
1 RCP 400 Non raccordé		
1 RACC 240		
1 RAC 35 / MOD 3x35		
RACCORDEMENT :		
1 DERACC 240		

